



*Michel en Charlotte*

# Inhoud

## De Start

- Wie zijn wij en hoe is het idee ontstaan?

## Het Concept

- Waarom een dijk tuin en wat maakt het anders?

## De Voorbereiding

- De locatie, het grondonderzoek en het ontwerp

## De Praktijk

- Hoe gaan we te werk?



# Opening

- Voorstellen
- Hoe is het idee ontstaan?



## Riviernatuur in uiterwaard De Lymen

Natuurmonumenten is van plan in uiterwaard De Lymen de riviernatuur weer terug te brengen. De uiterwaard ligt aan de Gelderse zijde van de Maas, tussen Batenburg en Appeltern. Het gebied is 75 hectare groot, waarvan circa 65 ha van Natuurmonumenten en 10 ha van Rijkswaterstaat.



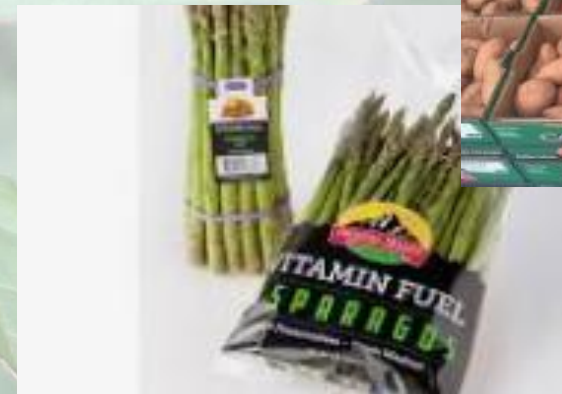
# Dijktuin de Lymen

Een kleinschalige zelfoogsttuin waar groenten, kruiden, bloemen en fruit op natuurlijke wijze worden geteeld.



# Lokaal voedsel wordt steeds belangrijker

- Veel voedsel reist duizenden kilometers
- Moderne landbouw is sterk afhankelijk van diesel en kunstmest
- Hogere energieprijzen maken voedsel kwetsbaar en duurder
- Lokale productie kan duurzamer en veerkrachtiger zijn
- Meer verbinding tussen mensen en hun voedsel



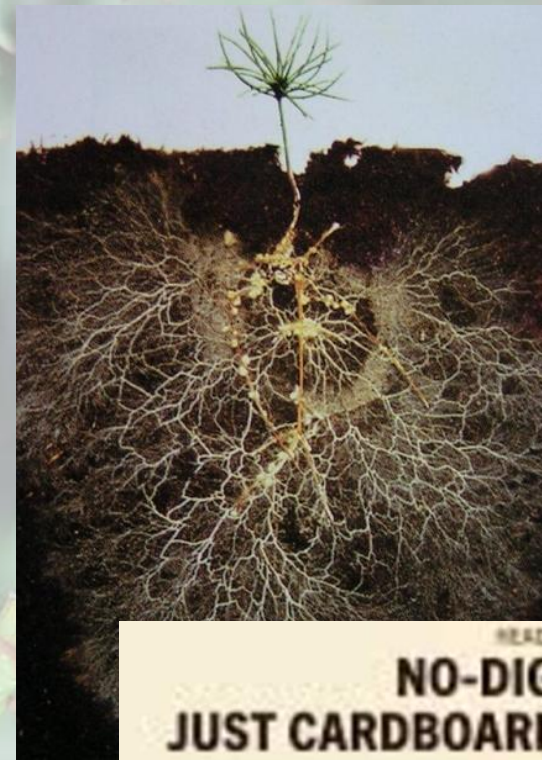
# Meer dan een moestuin

- Biodivers
- Combinatieteelt en bloemen tussen de groenten
- Sociaal
- Seizoensgebonden
- Niet gericht op maximale productie
- No dig: gezonde bodem



# No dig & bodemleven

- Niet spitten, maar voeden
- Levende bodem
- Natuurlijke vruchtbaarheid van de grond groeit
- Compost als structuurverbeteraar en deken
- Minder onkruid & uitdroging



# Gezonde bodem

- Overeenkomst bodem en darmen
- De link tussen bodemkwaliteit en onze gezondheid
- De biologische meerwaarde van de voedseltuin



<https://rinekedijkinga.nl/weetjes/de-bodem-onder-je-gezondheid/#de-bodem-onder-je-gezondheid>



# Combinatieteelt

## Natuurlijke bescherming, bijvoorbeeld:

- Uien en Wortelen (wortelvliegjes)
- Kolen met Afrikaantjes en Oost-Indische kers (rups koolwitje)
- Peulen & Salie

## Voeding

- Bonen met mais

## Ruimte

## Smaak

- Tomaten met basilicum en tijm

## Drie zusters

leder vak begint en eindigt met een kruiden-/ bloemenbed



# Ontmoetingsplek

- Sociale verbinding
- Wroeten is gezond
- Kennis delen
- Jong geleerd ...
- Het olievlek-effect





# Grondonderzoek



# Het ontwerp

- Groente en kruiden
- Voedselbos met fruitbomen
- Bessen en bloemen
- Najaar 2026 uitbreiding voedselbos

350x eenstijlige meidoorn struiken  
5x sleedoorn  
5x gewone vlier  
5x lijsterbes  
5x gele kornoelje  
2x hazelaar  
1x Steel/ Fladderiep



# De aanleg

- Grondverbetering
- Infrastructuur
- Teeltplan
- Alles eigen opkweek



# De aanleg: grondverbetering

## Bodemanalyse (mineraal verhoudingen) en Chroma-beoordeling:

- Zeeschelpenkalk
- Vulcamin
- Sea 90

## En daarnaast:

- Groenbemesters
- Oude schapenmest



Algemene beoordeling van uw chroma in vergelijking met de standaardwaarde van 1 U/m 12  
 10 20 30 40 50 60 70 80 90 100 110 120  
 X  
 Op de volgende pagina's wordt uw chroma per zone beoordeeld met een rapportcijfer van 1 U/m 10

## Chromabeoordeling

Uitgevoerd door:



Datum:	14-11-2025	Komend gewas:	vollegrondsgroente
Naam:	Dijktuin de Lymen	Perceelsnaam:	E104/E337
Adres:	Maasdijk 5 6624 CA Batenburg	Oppervlakte:	11.500 m <sup>2</sup>
		Monsterdatum:	14-11-2025
		Monstercode:	VIC_2544009

Mineraal	Huidig Niveau	Ideaal Niveau	Mineralen balans		
			laag	gemiddeld	hoog
CEC	11,59				
TEC	13,62				
pH water	6,0	6,3			
stabiele organische stof	3,1 %	2,1 - 10,0 %			
Cal/Mag-verhouding	4,01 :1	3,67 :1			
Nitraat stikstof	11 kg/ha				
Ammonium stikstof	5 kg/ha				
Fosfaat	529 kg/ha	250 - 750 kg/ha			
Calcium	4025 kg/ha	4196 kg/ha			
Magnesium	635 kg/ha	430 kg/ha			
Kalium	226 kg/ha	357 - 714 kg/ha			
Natrium	49 kg/ha	55 - 105 kg/ha			
A um nium	1 kg/ha	0 - 13,73 kg/ha			
Zwavel	25 kg/ha	67 - 112 kg/ha			
Borium	3,6 kg/ha	2,2 - 6,7 kg/ha			
Ijzer	1203 kg/ha	90 - 446 kg/ha			
Mangaan	36 kg/ha	67 - 274 kg/ha			
Koper	7,4 kg/ha	4,5 - 15,7 kg/ha			
Zink	45,5 kg/ha	11,2 - 22,4 kg/ha			
Molybdeen	0,11 kg/ha	0,90 - 1,57 kg/ha			
Kobalt	0,11 kg/ha	0,22 - 1,12 kg/ha			
Silicium	126 kg/ha	100 - 350 kg/ha			
<b>BASE SATURATION</b>					
Calcium	65,95 %	68,00 %			
Magnesium	15,46 %	12,00 %			
Kalium	1,90 %	3,00 - 6,00 %			
Natrium	0,70 %	0,50 - 1,50 %			
A um nium	0,00 %	0,50 %			
Waterstof	15,00 %	10,00 %			



# De aanleg: de infrastructuur

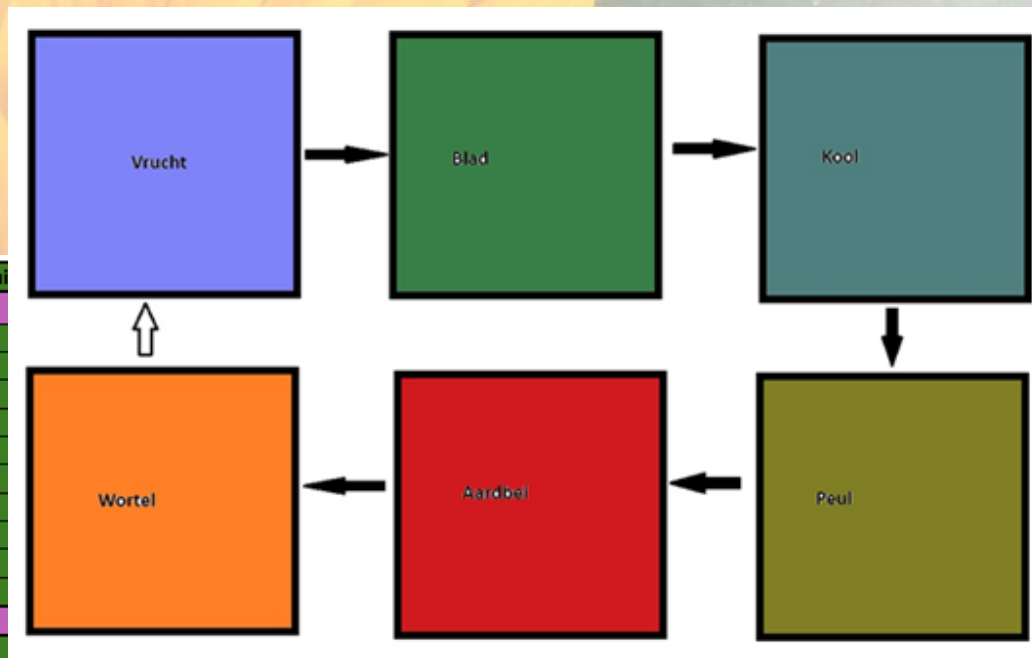
- Compostbedden
- Irrigatie
- Omheining
- Voedselbos: 300 bessenstruiken en 17 fruitbomen



# De aanleg: Teeltplan

A	1	1	bloemkruid	korenbloemen / fenegriek			
A	2	2	peul	doperwten	grond 1/4	vroege mei	kelvedon
A	3	3	peul	kapucijner	grond 1/4	blauwshokker	
A	4	4	peul	pronkboon		lady di	emerge
A	5	5	peul	rijspeul	grond 1/4	hedriks	grijze roodblo
A	6	6	peul	tuinboon	grond 1/4	ratio	eleonora
A	7	7	peul	Stam slaboan compass		compass	dior
A	8	8	peul	Stam snijboon geel		capitano	stokkievietsbo
A	9	9	peul	Stokslaboan Neckargold		neckargold	
A	10	1	peul	sugar snap	grond 1/4	nairobi	
A	11	1	peul	diverse peulen en bonen	grond 15/4		
T	1	1	bloemkruid				
F	1	1	kool	bloemkool	kas 25/3	bermeo	romanesco
F	2	1	kool	boerenkool		darkibor	roter grun w
F	3	1	kool	palmkool	kas 25/3	nero	
F	4	1	kool	spruitkool	kas 7/4	irene	
F	5	1	kool	rode kool	kas 7/4	lange	
F	6	1	kool	chinese kool	kas 7/4	emika	
F	7	1	kool	savoieokool	kas 7/4	canta	
F	8	2	kool	witte kool	kas 7/4	impa	
F	9	2	kool	koolrabi	grond 1/4 na kas	konar	
F	10	2	kool	romanesco	mei juni	voort	
F	11	2	bloemkruid	fenegriek	kas 14 april		
B	1	1	bloemkruid	karwij	grond 14/4		
B	2	2	wortknol	knoflook	grond 17/4		
B	3	3	wortknol	knolselderij	kas 1/4	mon	
B	4	4	wortknol	Knoflook / rammanas	kas 15/4	salar	

A Peul	B Wortel	C Tomaat/ur
A1	B1	C1
A2	B2	C2
A3	B3	C3
A4	B4	C4
A5	B5	C5
A6	B6	C6
A7	B7	C7
A8	B8	C8
A9	B9	C9
A10	B10	C10
A11	B11	C11
T1	T2	T3
F Kool	E Blad	D Vrucht
F1	E1	D1
F2	E2	D2
F3	E3	D3
F4	E4	D4
F5	E5	D5
F6	E6	D6
F7	E7	D7
F8	E8	D8
F9	E9	D9
F10	E10	D10
F11	E11	D11



B	3	3	wortknol	knoseiserg	kas 1/4	monarch	zweidrecht		
B	4	4	wortknol	Knoflook / rammanas	kas 15/4	solaris	geant	ronde zwarte	
B	5	5	wortknol	Meiraap	grond 1/4	goldana	witte roodki	platte witt	
B	6	6	wortknol	Pastinaak		tender true			
B	7	7	wortknol	Radis	grond 1/4	ijskegel	cherry belle	french breakas	
B	8	8	wortknol	Biet choggia	grond 5/4	choggia	boldor en cylindra	boro en kogel 2	
B	9	9	wortknol	Rode biet	grond 15/4	antes 2			
B	10	1	wortknol	Wortel	grond 5/4	antes 2	half lange		
B	11	1	wortknol	bos ui white lisbon	grond 9/4				
T	1	1	bloemkruid						
E	1	1	blad	Bindsla mini	grond 10/4 (na k	little leprechaun			
E	2	2	blad	bleekselderij	kas 15/3	Tango F1	Mambo F1		
E	3	3	blad	krutsla	kas 15/3	lollo rosso			
E	4	4	blad	pluksla / eikenbladsla	kas				
E	5	1	blad	Mesclun	grond 12/4	pour sla			
E	6	1	blad	Snijbiet	grond 15/3	fireworks	sunset		
E	7	1	blad	Raapsteel	grond 20/3	namenia	mitzuna		
E	8	2	blad	Radicchio Rosso		leonardo f1	250 zaden		
E	9	2	blad	Rucola/kropsla	kas 15/3	esmee	rochelle	kool	
E	10	2	blad	paksoi			rochelle	kool	
E	11	2	bloemkruid	oostindische kers					

- 1 Afrikaantjes
- 2 Oost Ind. kers
- 3 Munt
- 4 Dille
- 5 Kervel
- 6 Koriander
- 7 Fijne bieslook
- 8 Salie
- 9 Rozemarijn
- 10 Tijm
- 11 Hyssop
- 12 Kamille
- 13 Goudsbloem
- 14 Bonenkruid
- 15 Basilicum
- 16 Komkommerkruid
- 17 Lavendel
- 18 Rozemarijn
- 19 Zinnia
- 20 Lathyrus
- 21 Korenbloem
- 22 Knoflook
- 23 Papaver
- 24 Citroenmelisse
- 25 Fenegriek
- 26 Karwij
- 27 Lavas
- 28 Peterselie
- 29 Wilde Marjolein
- 30 Bloedzuring



# De aanleg: alles eigen opkweek



Mieke en Marcel



# Wat verbouwen we?

*Gezond, divers en met respect voor bodem, mens en natuur*

## BLADGROENTEN



## WORTELGEWASSEN



## TOMATEN & NACHTSCHADES



## POMPOENEN & COURGETTES



## KOLEN



## PEULEN & BONEN



## UIEN & LOOK



## KRUIDEN



## OVERIGE GROENTEN



## EETBARE BLOEMEN






## KLEINFUUIT



## FRUITBOMEN



*Door het seizoen heen is er altijd iets te oogsten!*

 Lokaal |  Seizoensgebonden |  Natuurlijk geteeld



# Maar ook:



**ZINNIA**

Langbloeidend en vrolijk –  
trekt vlinders en bijen



**DALHIA**

Rijkbloeidend en prachtig –  
van zomer tot herfst



**SLANGENKRUID**

Bijvriendelijk en medicinaal –  
geliefd door bijen



**DROPPLANT**

Zoet, geurend en bijvriendelijk –  
trekt heel veel insecten



**JUFFERTJE IN HET GROEN**

Fijn en sierlijk –  
prachtig in boeketten



**KATTENSNOR**

Bijzondere blikvanger –  
houdt van zon en warmte



**LATYRUS**

Geurend en klimmend –  
pracht in de pluktuin



**STOKROOS**

Majestueus en klassiek –  
een drachtplant voor bijen



**BEEMDKROON**

Zacht en luchtig –  
favoriet van vlinders



**AKELEI**

Sierlijk en veelzijdig –  
voor borders en boeketten



**STALKAARS**

Imposant en robuust –  
een blikvanger in de tuin



**DRIEKEURIG VIOOLTJE**

Charmant en eetbaar –  
vroeg in het seizoen kleur



**ZONNEBLOEMEN**

Zonaanbidders en bijmagneet –  
voor mens en natuur



**AMARANTH**

Spectaculair en voedzaam –  
prachtige textuur en kleur



**ZONNEHOED**

Sterk, kleurrijk en bijvriendelijk –  
bloeit uitbundig



**STROBLOEMEN**

Droogbloem met lange houdbaarheid –  
kleurrijk en duurzaam



**KORENBLOEMEN**

Klassiek en bijvriendelijk –  
een feest voor insecten



**PAPAVERS**

Luchtig en natuurlijk –  
zaaien zichzelf uit



# Hoe werkt de tuin?

- Leden oogsten zelf groente
- Het seizoen bepaalt wat er groeit
- Losse verkoop aan de dijk



# Oogstdeler

Meeoogsten tijdens het hele oogstseizoen

1 persoon	€175
2 personen	€250
Extra gezinslid	€75
13 t/m 17 jaar	40
Kinderen t/m 12 jaar	gratis

\* Oogstseizoen: van half juni tot en met januari, van zomergroenten tot winterkolen.



# Waarom deze prijzen?

- Gebaseerd op het CSA-model
- Bewust laag in het startjaar
- We groeien stap voor stap
- We beginnen klein: maximaal 50 leden in het eerste jaar



# Vrijwilligers

**Meehelpen in de tuin = samen bouwen aan de dijktuin**

- Wat krijg je? 30% korting op je eigen lidmaatschapsdeel
- Leren over telen, bodem en seizoenen
- Gezelligheid en samen buiten bezig zijn

## Meewerkdagen

- Woensdag en vrijdag
- Andere dagen mogelijk in overleg



*Meer dan ALLEEN werken!*

# Waar we naartoe werken

VAN:



NAAR:



# Uitnodiging

- Kom kijken in de tuin
- Stel vragen
- Denk mee
- WhatsAppgroep
- Officiële opening 1 juli
- Meld je aan!

[Info@dijktuindelymen.nl](mailto:Info@dijktuindelymen.nl)



# Afsluiting

## Dank jullie wel!



